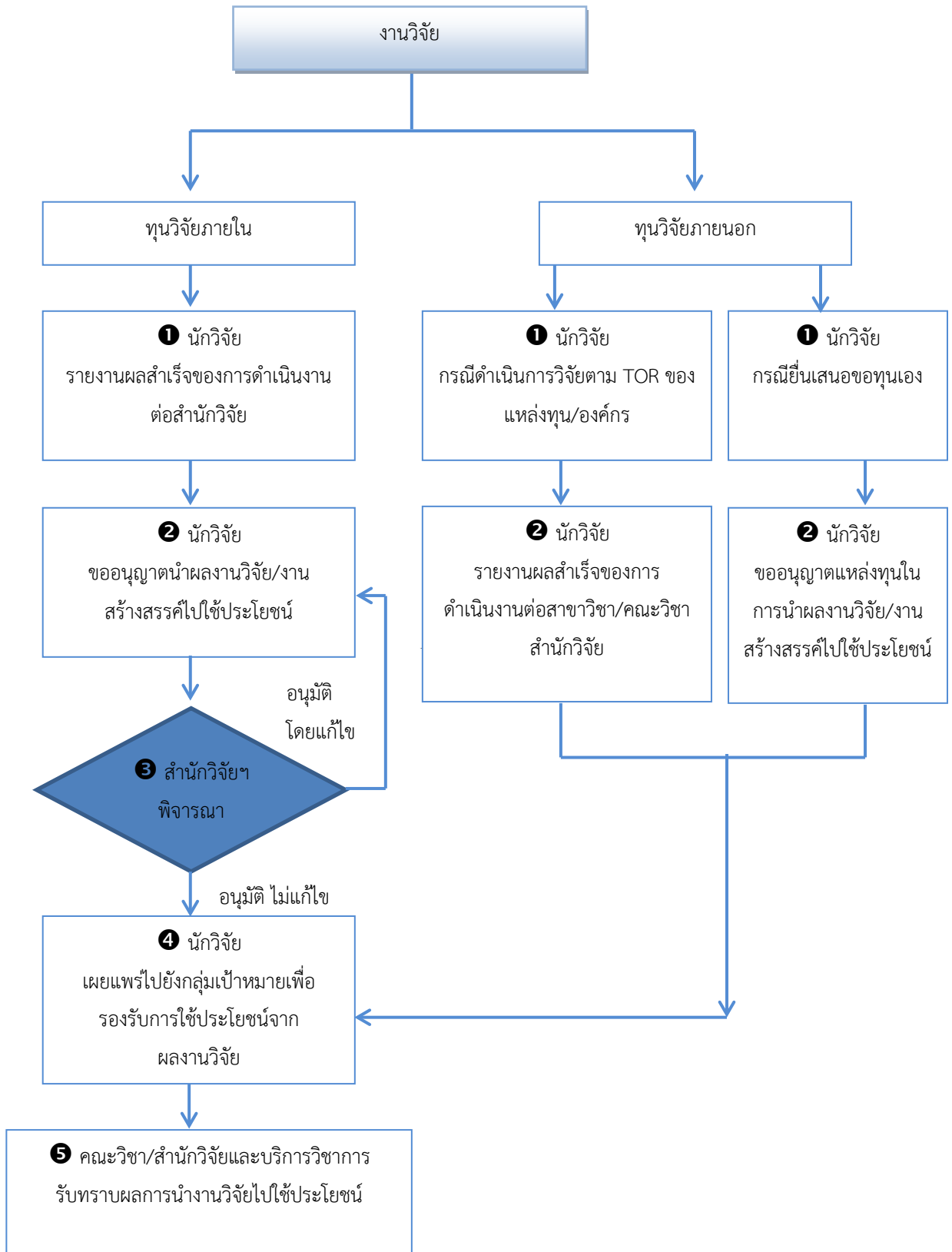


10. ระบบการสนับสนุนการนำผลงานวิจัยและงานสร้างสรรค์ไปใช้ให้เกิดประโยชน์

ระบบการสนับสนุนการนำผลงานวิจัยหรืองานสร้างสรรค์ไปใช้ให้เกิดประโยชน์ เป็นระบบที่กำกับกลไกการสนับสนุนการนำผลงานวิจัยและงานสร้างสรรค์ไปใช้ให้เกิดประโยชน์ เพื่อให้เกิดการขับเคลื่อนงานวิจัยที่ช่วยเหลือชุมชน



ระบบการสนับสนุนการนำผลงานวิจัยหรืองานสร้างสรรค์ ไปใช้ให้เกิดประโยชน์



ทุนวิจัยภายใน



งานวิจัย



ทุนวิจัยภายนอก



1

นักวิจัย

รายงานผลสำเร็จของการดำเนินงาน
ต่อสำนักวิจัย



1

นักวิจัย

กรณีดำเนินการวิจัยตาม TOR
ของแหล่งทุน/องค์กร



1

นักวิจัย

กรณียื่นเสนอขอทุนเอง



2

นักวิจัย

ขออนุญาตนำผลงานวิจัย/งาน
สร้างสรรค์ไปใช้ประโยชน์



2

นักวิจัย

รายงานผลสำเร็จของการ
ดำเนินงานต่อสาขาวิชา/คณะวิชา
สำนักวิจัย



2

นักวิจัย

ขออนุญาตแหล่งทุนใน
การนำผลงานวิจัย/งาน
สร้างสรรค์ไปใช้ประโยชน์



3

สำนักวิจัย

พิจารณา

อนุมัติ
โดยทั่วไป

อนุมัติ ไม่ทั่ว



4

นักวิจัย

เผยแพร่ไปยังกลุ่มเป้าหมาย
เพื่อรองรับการใช้ประโยชน์
จากผลงานวิจัย



5

คณะวิชา/สำนักวิจัย

รับทราบผลการนำงานวิจัย
ไปใช้ประโยชน์