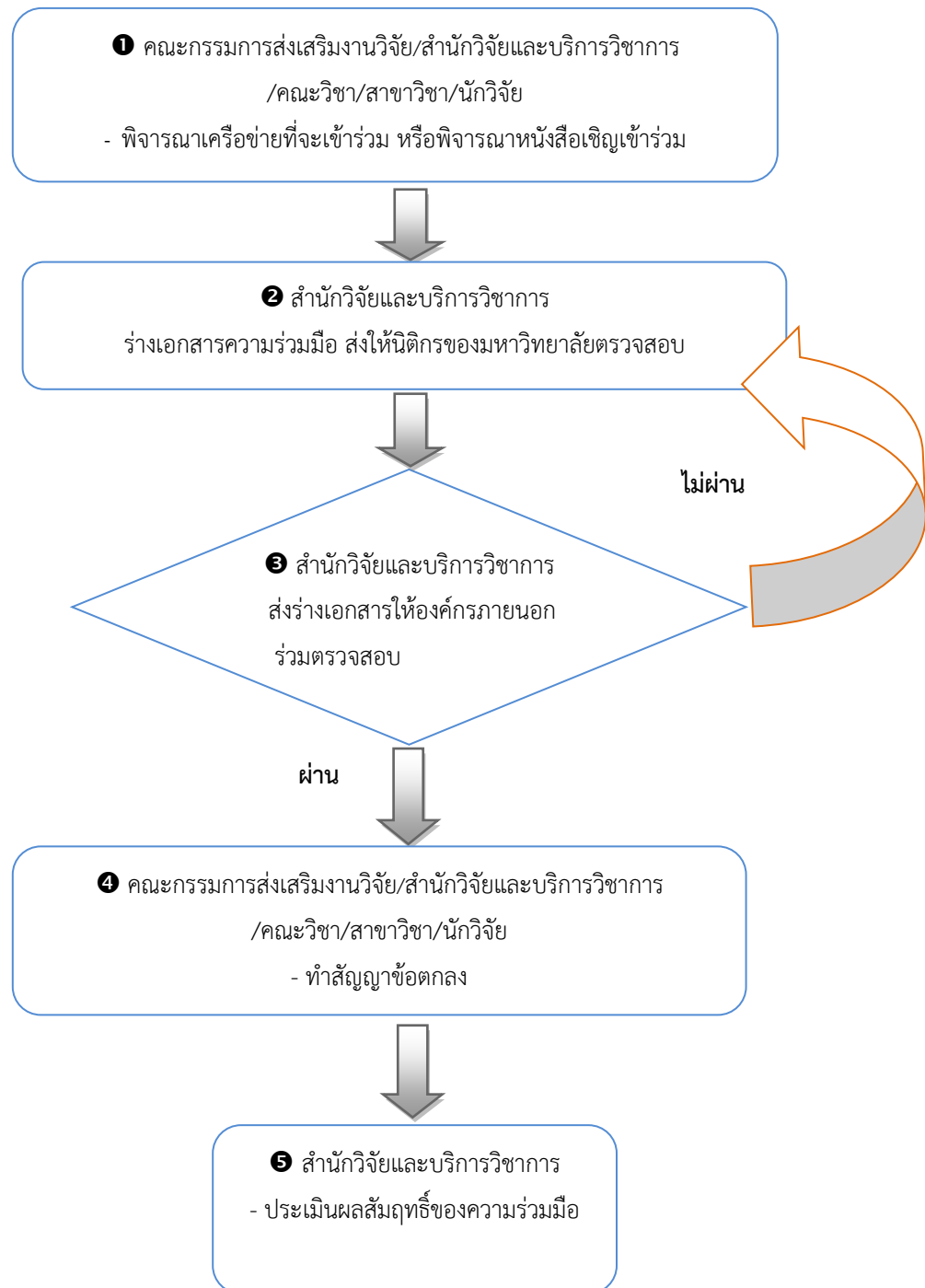


7. ระบบการส่งเสริมความร่วมมือระหว่างนักวิจัยกับองค์กรภายนอก

ระบบการส่งเสริมความร่วมมือระหว่างนักวิจัยกับองค์กรภายนอก เป็นระบบที่กำกับกลไกความร่วมมือระหว่างนักวิจัยกับองค์กรภายนอกให้เกิดงานวิจัยที่มีการบูรณาการและเพื่อสร้างเครือข่ายความร่วมมือ



ระบบการส่งเสริมความร่วมมือระหว่างนักวิจัยกับองค์กรภายนอก

1



คณะกรรมการส่งเสริมงานวิจัย/สำนักวิจัย
/คณะวิชา/สาขาวิชา/นักวิจัย

- พิจารณาเครือข่ายที่จะเข้าร่วมหรือพิจารณาหนังสือเชิญเข้าร่วม

2



สำนักวิจัย

- ร่างเอกสารความร่วมมือส่งให้นิติกรของมหาวิทยาลัยตรวจสอบ

ไม่ผ่าน

3



สำนักวิจัย

- ส่งร่างเอกสารให้องค์กรภายนอกร่วมตรวจสอบ

ผ่าน

4



คณะกรรมการส่งเสริมงานวิจัย/สำนักวิจัย
/คณะวิชา/สาขาวิชา/นักวิจัย

- ทำสัญญาข้อตกลง

5



สำนักวิจัย

- ประเมินผลสัมฤทธิ์ของความร่วมมือ